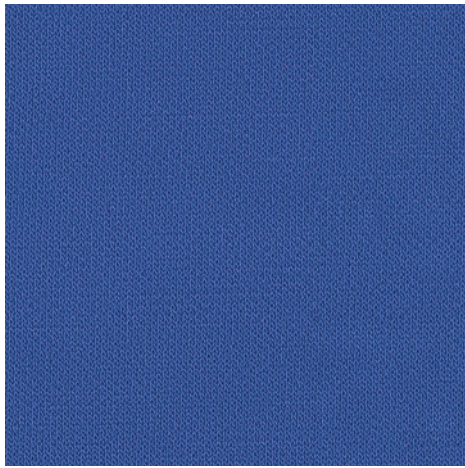


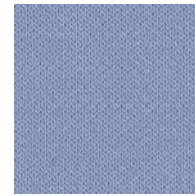
Planum

kvadrat febrik

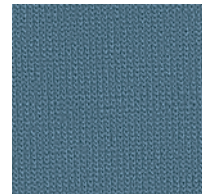
Planum



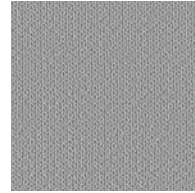
751



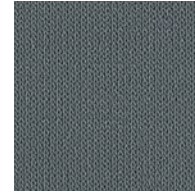
711



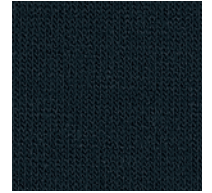
741



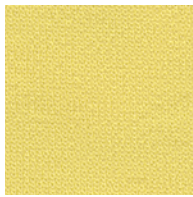
111



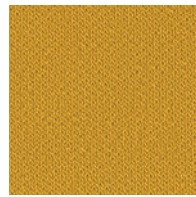
141



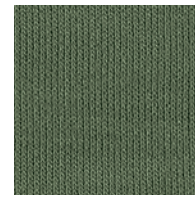
791



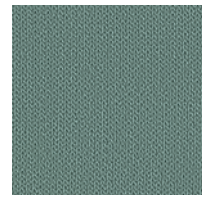
411



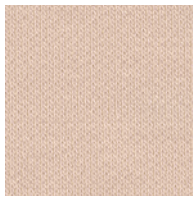
441



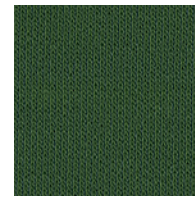
941



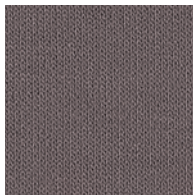
921



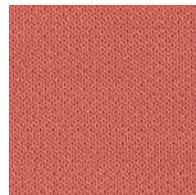
201



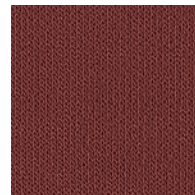
961



241



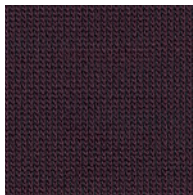
521



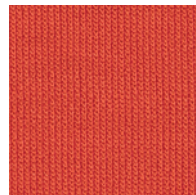
571



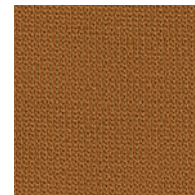
971



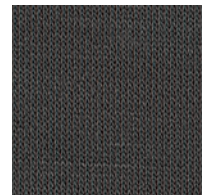
681



551



351



271

Planum

Designed by Raw Color

DK

Anvendelse Kontorer, hoteller, institutioner, private indretninger. Stor slidstyrke og stretch, derfor også velegnet til møbler med organisk form.

Beskrivelse 44% ny uld, 14% nylon, 42% polyester. Bredde ca. 160 cm. Vægt ca. 700 g/lbm. Garnfarvet. I lyse farver kan fremmede fibre forekomme. Nuanceforskel kan forekomme.

Ægkant ↔

Slidstyrke: Ca. 100.000 slidbevægelser efter Martindale metoden EN ISO 12947. **Lysægthed** (ISO) 5-7. **Pilling** (EN ISO) 4. **Gnidægthed** (ISO) 4-5. **Brandwerendheid:** AS/NZS 3837. ASTM E84 Class A hæftet. BS 5852 Crib 5 med flammesikring. BS 5852 part 1, ignition source 0. DIN 4102 B2. EN 1021-1/2. IMO FTP Code 2010:Part 8. NFPA 260. UNI 9175 11M. US Cal. Bull. 117-2013. (Kopi af testrapport kan rekvireres).

Vedligeholdelse Se ISO symboler. Krypning ca. 4% ved vask 30°C. Desinfektion, se kvadrat.dk.

UK/US

Application Offices, hotels, institutions, domestic use. Great wear- and stretchability, thus suitable for furniture with organic shape.

Description 44% new wool, 14% nylon, 42% polyester. Width app. 63 inches (160 cm). Weight app. 700 g/lin.m, 22.5 oz/ly. Yarn dyed. Foreign fibres may occur in light colours. Colour differences may occur.

Selvedge/Direction ↔

Abrasion: App. 100,000 rubs acc. to the Martindale method EN ISO 12947*. **Lightfastness** (ISO) 5-7. **Pilling** (EN ISO) 4. **Fastness to rubbing** (ISO) dry 4-5, wet 4-5. **Flame resistance:** AS/NZS 3837. ASTM E84 Class A unadhered. BS 5852 Crib 5 with treatment. BS 5852 part 1 ignition source 0. DIN 4102 B2. EN 1021-1/2. IMO FTP Code 2010:Part 8. NFPA 260. UNI 9175 11M. US Cal. Bull. 117-2013. (Copy of test report available). **Care** Please see the ISO symbols. Shrinkage app. 4% when washed at 30°C. Disinfection, see kvadrat.dk.

DE

Anwendungsbereich Büros, Hotels, Objektbereich, privater Wohnbereich. Hohe Strapazierfähigkeit und Dehnbarkeit, daher sehr gut für organisch geformte Möbel geeignet.

Beschreibung 44% Schurwolle, 14% Nylon, 42% Polyester. Breite ca. 160 cm. Gewicht ca. 700 g/m. Garngefärbt. In hellen Farben können Fremdfasern vorkommen. Farbunterschiede können vorkommen.

Webkante ↔

Scheuerfestigkeit: Ca. 100.000 Scheuerhübe nach der Martindale Methode EN ISO 12947. **Lichtechtheit** (ISO) 5-7. **Pilling** (EN ISO) 4. **Reibechtheit** (ISO) trocken 4-5, nass 4-5. **Flammenschutz:** AS/NZS 3837. ASTM E84 Class A unverklebt. BS 5852 Crib 5 mit Ausrüstung. BS 5852 part 1 ignition source 0. DIN 4102 B2. EN 1021-1/2. IMO FTP Code 2010:Part 8. NFPA 260. UNI 9175 11M. US Cal. Bull. 117-2013. (Testbericht verfügbar).

Pflege Siehe ISO Pflegesymbole. Pflegesymbole. Wascheinlauf ca. 4% bei 30°C. Desinfektion, siehe kvadrat.dk.

NL

Toepassing Kantoren, hotels, instellingen, de privéfeer. Duurzaam en zeer rekbaar, dus geschikt voor meubles met organische vormen.

Omschrijving 44% scheerwol, 14% nylon, 42% polyester. Breedte ca. 160 cm. Gewicht ca. 700 gr/str. m. Gareengeverfd. Afwijkende vezels kunnen voorkomen in lichte kleuren. Kleurverschillen kunnen optreden.

Zelfkant ↔

Slijtvastheid: Ca. 100.000 toeren Martindale EN ISO 12947. **Lichtechtheid** (ISO) 5-7. **Pilling** (EN ISO) 4. **Wrijfechtheid** (ISO) droge 4-5, natte 4-5. **Brandwerendheid:** AS/NZS 3837. ASTM E84 Class A ongelijmd. BS 5852 Crib 5 met behandeling. BS 5852 part 1 ignition source 0. DIN 4102 B2. EN 1021-1/2. IMO FTP Code 2010:Part 8. NFPA 260. UNI 9175 11M. US Cal. Bull. 117-2013. (Op aanvraag sturen wij u graag een kopie van het testrapport toe). **Onderhoud** Zie de ISO symbolen. Krimp ca. 4% bij 30°C. Desinfectie, kvadrat.dk.

FR

Domaine d'utilisation Tissu d'ameublement pour aménagement privé et public. Très haute résistance et élasticité, convient très bien pour le mobilier aux formes organiques.

Description 44% laine vierge, 14% nylon, 42% polyester. Largeur env. 160 cm. Poids env. 700 g/m lg. Teinture sur fil. Dans les couleurs claires, présence de fibres étrangères. Ecart de coloris possibles.

Lisière ↔

Résistance à l'abrasion: Env. 100.000 révolutions selon le procédé Martindale EN ISO 12947. **Résistance à la lumière** (ISO) 5-7. **Boulochage** (EN ISO) 4. **Résistance au frottement** (ISO) sec 4-5, mouillé 4-5. **Normes au feu:** AS/NZS 3837. ASTM E84 Class A non collé. BS 5852 Crib 5 avec traitement. BS 5852 part 1 ignition source 0. DIN 4102 B2. EN 1021-1/2. IMO FTP Code 2010:Part 8. NFPA 260. UNI 9175 11M. US Cal. Bull. 117-2013. (La copie du compte rendu des tests est disponible sur demande).

Entretien Voir les symboles ISO.

Rétrécissement: Env. 4% pour lavage à 30°C. Désinfection, voir kvadrat.dk.

IT

Destinazione d'uso Rivestimento per imbottiti casa e contract. Lunga durata ed elasticità, adatto a imbottiti con forme organiche.

Caratteristiche 44% lana vergine, 14% nylon, 42% poliestere. Altezza circa 160 cm. Peso circa 700 gr/mtl. Tinto in filo. Nei colori chiari possono essere presenti fibre di tonalità scure. Possibili differenze per colore.

Cimosà ↔

Abrasion: Circa 100.000 cicli/metodo Martindale EN ISO 12947. **Resistenza alla luce** (ISO) 5-7. **Pilling** (EN ISO) 4. **Resistenza allo sfregamento** (ISO) condizione a secco 4-5, condizione umido 4-5. **Ignifugazione:** AS/NZS 3837. ASTM E84 Class A non incollato. BS 5852 Crib 5 se trattato ignifugo. BS 5852 part 1 ignition source 0. DIN 4102 B2. EN 1021-1/2. IMO FTP Code 2010:Part 8. NFPA 260. UNI 9175 11M. US Cal. Bull. 117-2013. (Disponibile copia del test).

Manutenzione Per favore seguire simboli ISO. Restringimento 4% quando lavata 30°C. Per disinfettare, vedi il sito kvadrat.dk.

ES

Aplicación Adecuado, para el uso en oficinas, hoteles, instituciones y hogares. Gran durabilidad y elasticidad que lo hacen adecuado para muebles con formas orgánicas.

Descripción 44% lana virgin, 14% nilón, 42% poliéster. Anchura aprox. 160 cm. Peso aprox. 700 gr/ml. Teñido en hilo. En los colores claros puede haber fibras de otro color. Posibles variaciones de color.

Filo ↔

Resistencia al desgaste: Aprox. 100.000 ciclos según el método Martindale EN ISO 12947. **Resistencia a la luz** (ISO) 5-7. **Relleno** (EN ISO) 4. **Solidez al frotamiento** (ISO) seco 4-5, mojado 4-5. **Resistencia al fuego:** AS/NZS 3837. ASTM E84 Class A sin pegar. BS 5852 Crib 5 con tratamiento. BS 5852 part 1 ignition source 0. DIN 4102 B2. EN 1021-1/2. IMO FTP Code 2010:Part 8. NFPA 260. UNI 9175 11M. US Cal. Bull. 117-2013. (Copia del informe de ensayos disponible).

Mantenimiento Consulte los símbolos ISO.

Encoge aprox. 4% en lavado a 30°C. Desinfección, visita kvadrat.dk.

JP

用途 オフィス、ホテル、各種施設、住宅インテリア。摩耗性が高く、伸縮性に優れているため、有機的な形状の家具にも最適なテキスタイルです。
詳細 44% ニューウール、14% ナイロン、42% ポリエステル。幅：160 cm。重量：1mあたり約700 g。糸染め。明色の場合異質繊維が混在する場合があります。色彩ニュアンスに多少の違いが生じる可能性があります。

耳、ふち、↔

テスト:

磨耗: マーチンデール法により摩擦運動約100,000回。EN ISO 12947. **色あせ保障:** (ISO) 5-7. **ピリング** (EN ISO) 4. **摩擦保証:** (ISO) 乾燥状態 4-5、濡れた状態 4-5. **耐炎性:** AS/NZS 3837. ASTM E84 Class A unadhered. 特殊耐炎処理を行うことにより、BS 5852 Crib 5 に到達可能。BS 5852 part 1 ignition source 0. DIN 4102 B2. EN 1021-1/2. IMO FTP Code 2010:Part 8. NFPA 260. UNI 9175 11M. US Cal. Bull. 117-2013. (テストレポートのコピー入手可能。)

手入れ

ISO シンボル参照。30°Cで洗浄した際の縮み約4%。消毒について?kvadrat.dkまで参照ください。

CN

适用范围 办公室、宾馆酒店、公共设施、居家使用。极好的耐磨性与延伸性，可适用于不同形状的家具。

成分 44% 新羊毛，14% 尼龙，42% 涤纶。幅宽约63英寸(160cm)。重量约700克/延米。纱染色面料。匹染色面料。颜色可能稍有色差。

图纹方向 ↔

马丁代尔法约100,000转。EN ISO 12947. **光照色牢度** (ISO) 5-7. **起毛起球** (EN ISO) 4. **摩擦色牢度** (ISO) 干燥4-5, 湿4-5. **阻燃性:** AS/NZS 3837. ASTM E84 Class A unadhered. 特别耐火处理时 BS 5852 Crib 5 可以满足。BS 5852 part 1 ignition source 0. DIN 4102 B2. EN 1021-1/2. IMO FTP Code 2010:Part 8. NFPA 260. UNI 9175 11M. US Cal. Bull. 117-2013. (可提供测试报告副本)。

维护 请参照ISO标志。于温度30°C清洗时，面料缩水率约4%。消毒请参阅kvadrat.dk。



Quality and environmental system accreditation according to ISO 9001 and ISO 14001.

* ACT® Registered Certification Marks

* Abrasion test results exceeding ACT performance guidelines are not an indicator of product lifespan. Multiple factors affect fabric durability and appearance retention.

Contact and further information kvadrat.dk

5 year warranty



US contact info: 1-800-620-9309